

Kommunikationscentret

Kognitiv Stimulations Terapi (CST) – med logopædi som den røde tråd



Annette Johannesen, specialergoterapeut gerontologi, selvstændig

Anita Munch Reul, audiologopæd, Kommunikationscentret, Region Hovedstaden

Baggrund for at afprøve CST

Kan CST gavne **sprog**?

Kan CST gavne **kommunikation**?

Kan CST gavne **livskvalitet**?

Kan CST bruges i en dansk kontekst?

Kommunikationsvanskeligheder 1

Sproglige funktionsvanskeligheder ift. modaliteterne?



Kommunikationsvanskeligheder 2

Anvendelsesproblematik

også kendt som

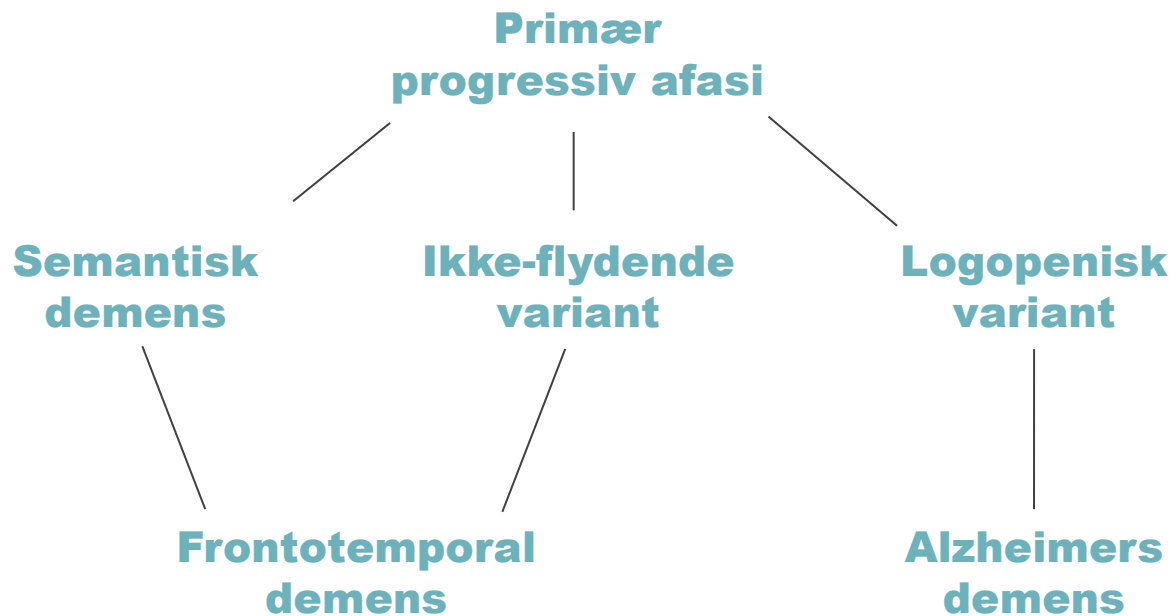
kognitive kommunikationsforstyrrelser

Definition: Kognitive kommunikationsforstyrrelser defineres som vanskeligheder med kommunikativ kompetence (lytte, tale, læse, skrive, samtale, social interaktion), der skyldes underliggende kognitive forstyrrelser (opmærksomhed, hukommelse, organisation, informationsbehandling, problemløsning, eksekutive funktioner).

CASLPO (College of Audiologists and Speech-Language Pathologists of Ontario), 2002

Demens og sprog

Demensstyperne med dominerende symptomer, som er af sproglig karakter:



Om CTS forløbet

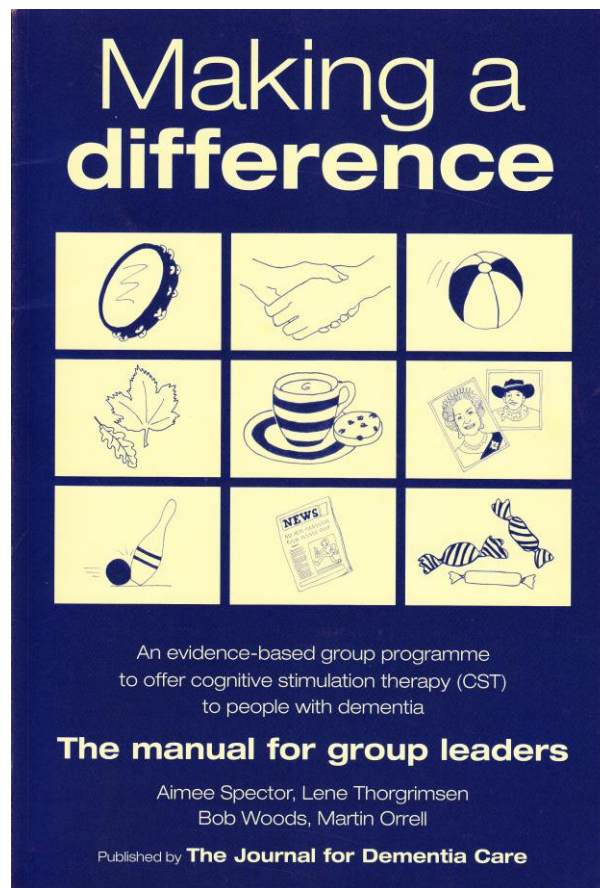
5 deltagere (4 mænd, 1 kvinde) fra fire kommuner i Region Hovedstaden.

Alle bor hjemme med ægtefælle

Alder: 73-85

MMSE fra 13-25

14 gruppesessioner á 1 time
afviklet på 7 uger



Vurdering af forløbet

Deltagernes udbytte vurderede vi ud fra:

Logopædiske testresultater

Deltagernes evaluering

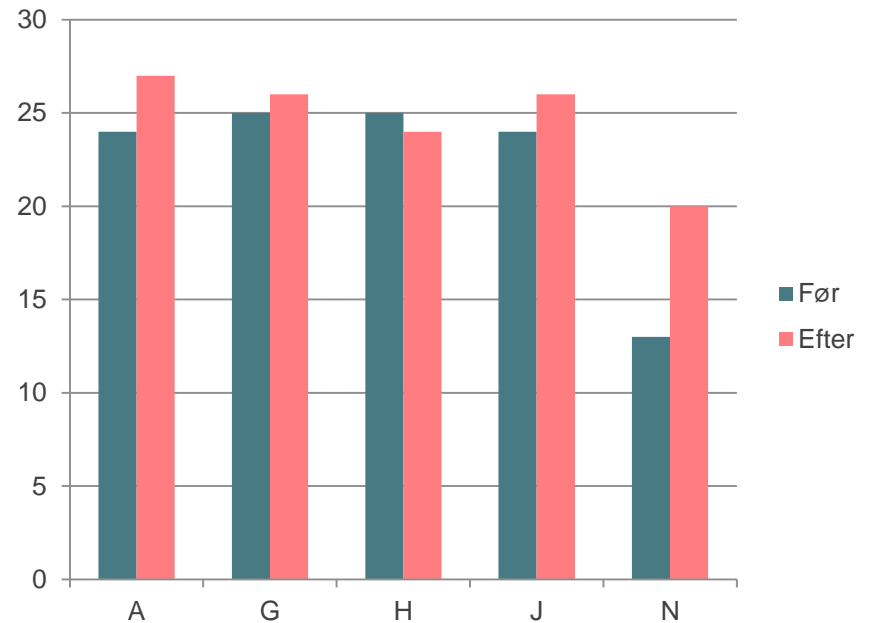
Pårørendes evaluering

MMSE test før - efter

MMSE i gennemsnit ved start: 22,2 og ved slut: 24,6
= stigning på 2,4 sv.t. 11%

	A	G	H	J	N
før	24	25	25	24	13
efter	27	26	24	26	20

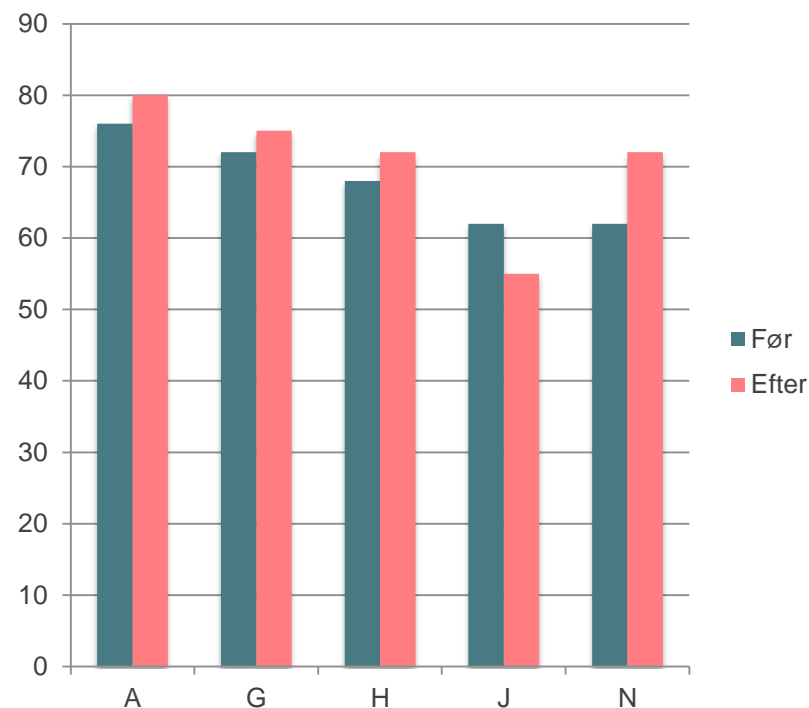
ud af maksimalt **30**



Forståelse – sekventielle kommandoer

	A	G	H	J	N
før	76	72	68	62	62
efter	80	75	72	55	72

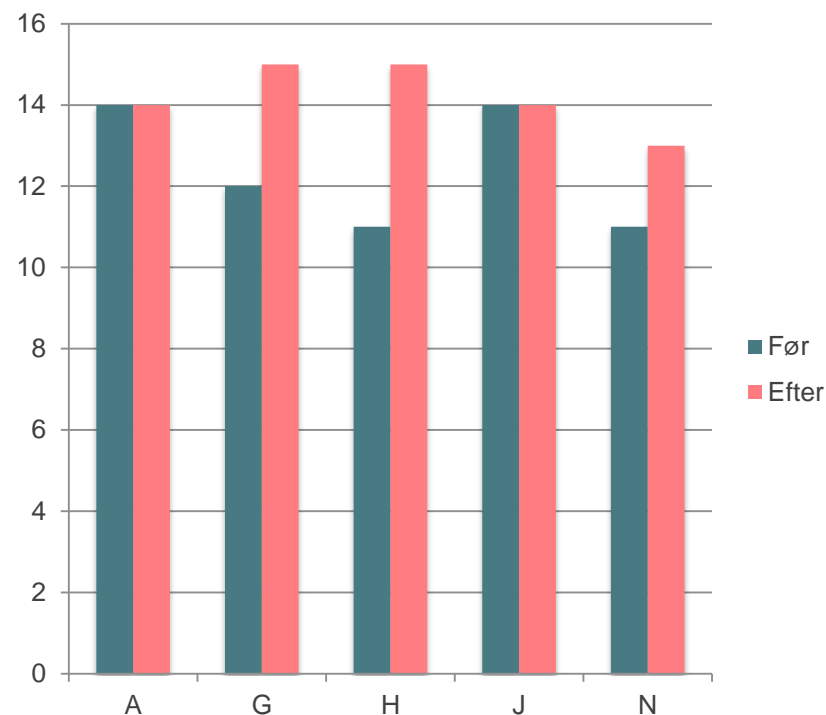
ud af maksimalt **80**



Forståelse – komplekst materiale

	A	G	H	J	N
før	14	12	11	14	11
efter	14	15	15	14	13

ud af maksimalt 16



Benævnelse efter beskrivelse

Fx noget, som beskytter os mod regn

	A	G	H	J	N
før	4	6	3	3	1
efter	10	9	4	3	2

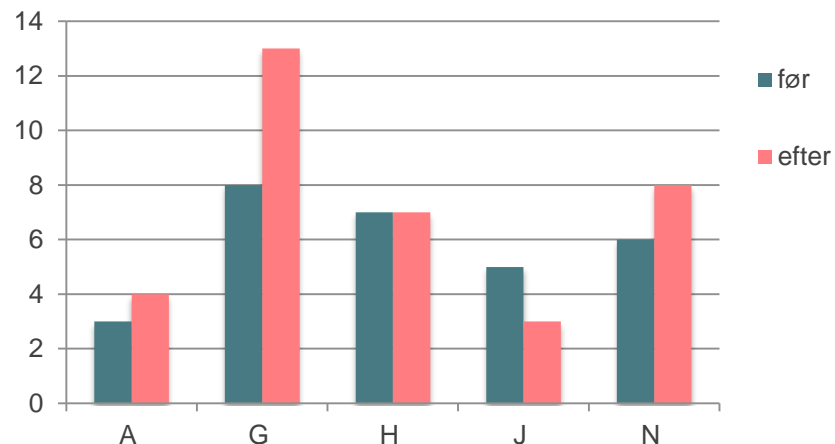
ud af maksimalt 10



Semantisk ordmobilisering

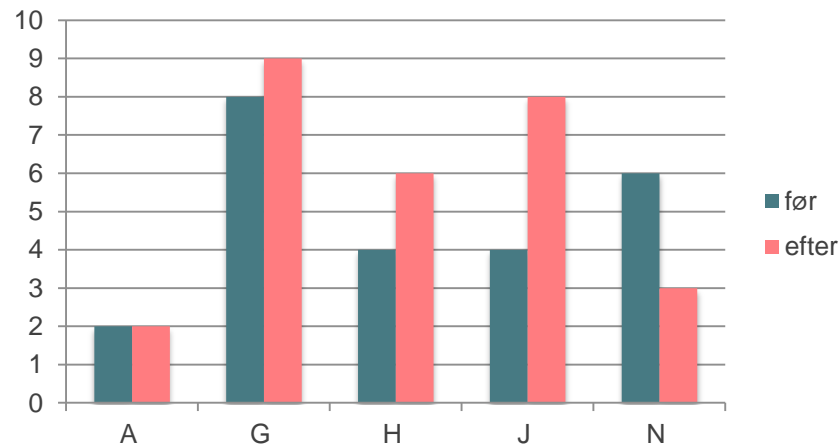
Dyr: Antal dyr mobiliseret på 1 minut

	A	G	H	J	N
før	3	8	7	5	6
efter	4	13	7	3	8



Jobs: Antal jobs mobiliseret på 1 minut

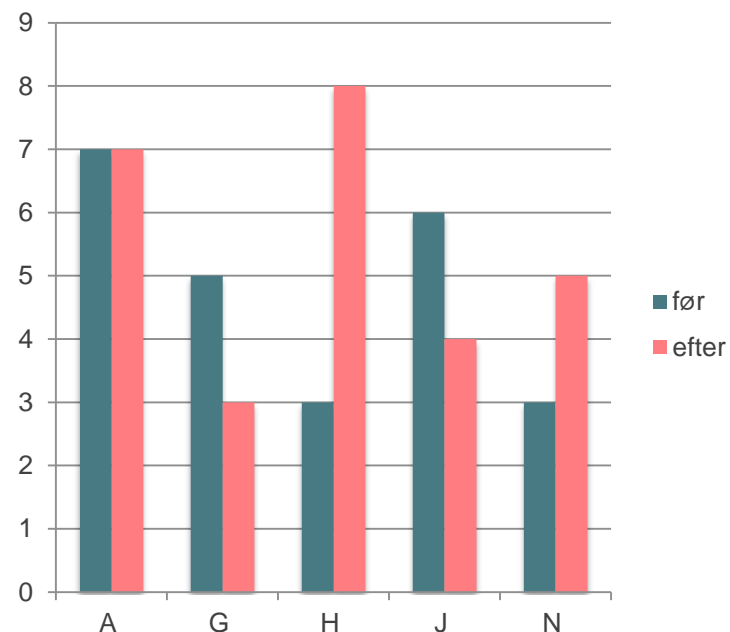
	A	G	H	J	N
før	2	8	4	4	6
efter	2	9	6	8	3



Fonologisk ordmobilisering

Dyr: Ord med begyndelsesbogstav S

	A	G	H	J	N
før	7	5	3	6	3
efter	7	3	8	4	5



Reversering – formulere spørgsmål til svar

Fx ”fint, tak!”

	A	G	H	J	N
før	4	3	5	0	0
efter	5	5	2	5	3

ud af maksimalt 5



MAST

Metode til analyse af sammenhængende tale:

”Fortæl, hvad du ser på billedet”



Konklusion

3 af 5 deltagere opnåede en større præcision i deres billedbeskrivelse.

De sidste to deltagere var mere eller mindre stationære.

Livskvalitet: AALS-39

(Apopleksi og Afasi Livskvalitets Skala)

Domænevurdering:

Fysisk domæne

Kommunikativt domæne

Psykosocialt domæne

Domæne omhandlende energi

Målt på såvel deltagere som ægtefæller

Livskvalitet: AALS-39

Deltageres vurdering – før/efter effekt

	A	J	N	G	H
Overordnet score	ens	- 0,1	+ 0,3	+ 0,7	+ 0,1
Fysisk	ens	ens	+ 0,1	+ 0,4	ens
Kommunikativt	+ 0,2	- 0,5	+ 0,6	+ 1,3	- 0,1
Psykosocialt	- 0,1	+ 0,1	+ 0,5	+ 0,4	+ 0,1
Energi	- 0,2	+ 0,3	ens	+ 0,8	+ 0,7

Livskvalitet: AALS-39

Ægtefællers vurdering – før/efter effekt

	A	J	N	G	H
Overordnet score	+ 0,2	ens	+ 0,1	+ 0,4	- 0,2
Fysisk	+ 0,2	ens	+ 0,1	+ 0,5	ens
Kommunikativt	- 0,3	- 0,1	+ 0,3	+ 0,7	- 0,6
Psykosocialt	+ 0,4	+ 0,1	ens	+ 0,3	- 0,3
Energi	ens	+ 0,5	+ 0,3	ens	ens

Kommunikationscentret

På en skala fra 1 til 10, hvor 10 er bedst:
Hvad synes du om fællesskabet i gruppen?

1.....10 *10*

På en skala fra 1 til 10, hvor 10 er bedst:
Er du blevet bedre til at kommunikere med andre mennesker?

1.....10 *8*

Er der noget, du er blevet bedre til?

*Lærde fortælle nogle ting til flere personer.
Mindre bange for fejl i sproget.
lidt bedre til omkrivninger.*

Har du fået nogle tips, så du håndterer din demenssygdom bedre?

.....
ja - f.eks. mod til at gå løs på opgaver.

Har du nogle forslag til forbedringer af programmet?

.....
mere tid hver gang

Andet:

pres på koncentration

Deltagernes evalueringer – et udpluk

”Jeg har fået mere selvtillid”

”Jeg er blevet bedre til at finde andre ord når det kniber i samtaler”

”Jeg har lært at skrive igen”

”Jeg har fået mere viden om demens”

”Vi havde for lidt tid”

Deltagernes evalueringer – et udpluk

”Jeg har fået mere forståelse for mine vanskeligheder”

”Det er godt at opleve andre i samme situation”

”Jeg er blevet bedre til at være modig til at sige ting, selvom det er svært”

”Jeg er blevet mere åben omkring min diagnose”

Ægtefællers evalueringer – et udpluk

”Min ægtefælle er blevet mere aktiv og interesseret i samtaler – jeg oplever, at han snakker mere”

”Min ægtefælle er blevet mindre opgivende”

”Min ægtefælle glæder sig til at komme”

Ægtefællers evalueringer – et udpluk

”Jeg er imponeret over fællesskabet”

”Vi i pårørendegruppen har brugt ventetiden til at snakke om både demens, egne reaktioner og hverdagsting”

”Det virker som om, at forløbet har medvirket til, at demensen er bremset”

Udfordringer

Planlagte temaer viger for deltagernes specifikke behov

Differentieret ift. sprogligt niveau

Gruppeleder/underviser

Refleksion/støtte

Dialog

Konklusion

Vores deltagere har fået en **bedre sprogfunktion**

Vores deltagere har fået **mere mod på kommunikation**

Vores deltagere har fået **løftet deres livskvalitet**

Forløbet har for deltagerne og ægtefællerne været en **positiv oplevelse**

Tak for opmærksomheden!

Vi (Annette og jeg) har oplevet forløbet som værende meget meningsfuldt – og glædeligt, at det også har virket!

Vi ser frem til at få udviklet et dansk CST-program...

Anita Munch Reul

Tlf.: 4511 4555

Mail: anita.munch.reul@regionh.dk

Annette Johannesen

www.able.dk